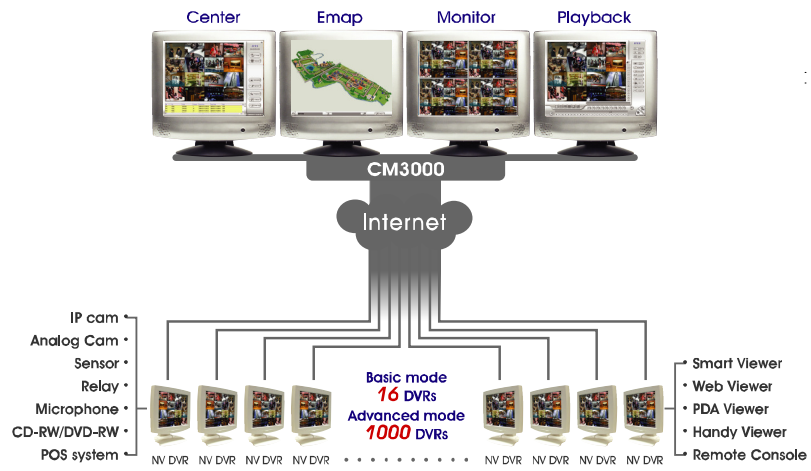



AVERMEDIA Quick Guide

CMS3000

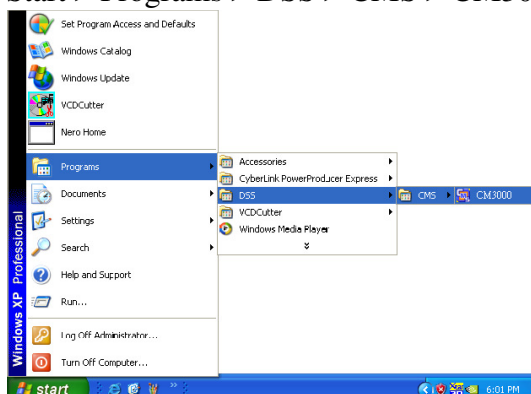


CM3000 Software	3
Monitor.....	5
Afspilning.....	6
Lokal afspilning	7
Fjernafspilning i RealTime	9
Backup	10
Support.....	14

CM3000 Software

For at starte applikationen dobbelt klikkes på følgende ikon  som ligger under følgende:

Start > Programs > DSS > CMS > CM3000.



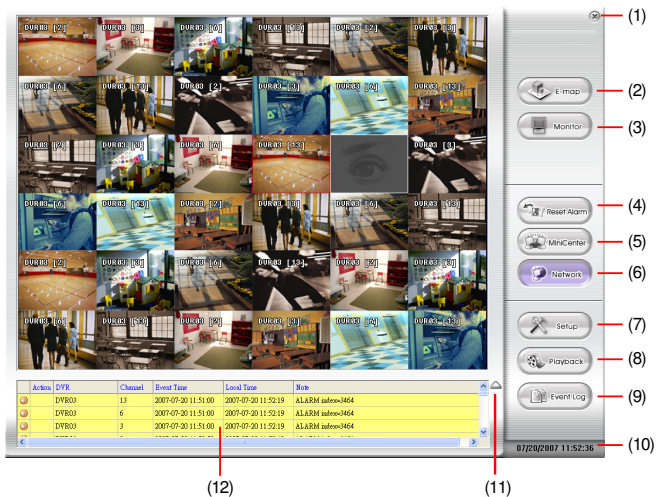
Figur 1 – Opstart

For at logge ind i systemet skal man indskrive sit ID og Password i nedenstående boks.

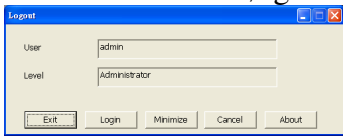


Figur 2 - Login

Efter endt indtastning af ID og Password kommer nedenstående skærbillede frem på skærmen.



Figur 3 - CMS3000

Navn	Funktion
Exit	Ved klik kommer følgende dialog boks frem.  <ul style="list-style-type: none"> - Exit - lukker programmet. - Login - Login med dit personlige ID og Password. - Minimize - minimere programmet. - Cancel - lukker dialog boksen. - About - Om CMS3000
E-map (F3)	Viser et kort over hvor dine DVR servere er placeret.
Monitor (F4)	Viser live videobilleder fra den valgte DVR server – Tryk ESC for at lukke vinduet igen.
Reset Alarm	Click to reset all DVR alarm status
MiniCenter Viewer	MiniCenter viewer giver mulighed for at koble sig direkte ind på en bestemt DVR server.
Network	Aktiver/Deaktiver fjern alarm.
Setup	Opsætning af CMS systemet.
Playback	Afspilning fra en udvalgt DVR server.
Event log	Hændelseslog over de aktiviteter som er sket i systemet.
Status	Viser dato og tid
Log extender	Udvider vinduet.
Log viewer	Oversigt over diverse DVR servere.

Monitor


For at se de DVR servere man har i sit CMS system, skal man klikke på ”monitor” ikonet til højre på skærmen og derefter vil nedenstående skærmbillede komme frem.



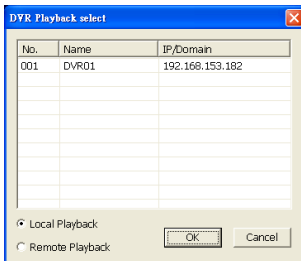
Figur 4 – Monitor

Nederst i ovenstående billede kan man udvælge de DVR servere man ønsker at se billeder fra ”live”

Afspilning

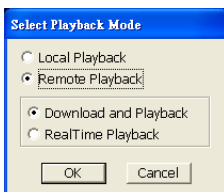
For at afspille optaget video klikkes på ikonet  i højre menu.

Der kommer herefter en undermenu, hvor man vælger den DVR server som man ønsker at afspille fra.



Figur 5 - DVR server oversigt

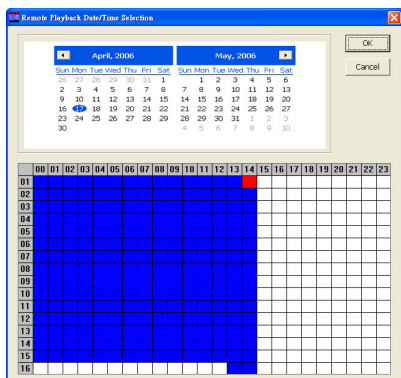
Vælg herefter "Local Playback" hvis CMS software er sat til at optage lokalt ellers vælges "Remote Playback" → "RealTime Playback".



Figur 6 - Lokal/Fjern afspilning

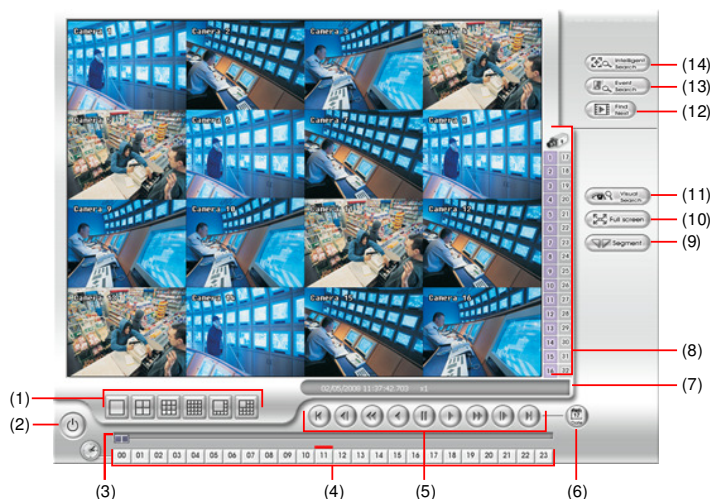
Lokal afspilning

Når der afspilles lokalt, så har man de samme funktioner, som hvis man stod foran DVR serveren.



Figur 7 - Optage oversigt

Vælg dato og kamera for afspilning og derefter vil det kendte afspilningsvindue komme frem på skærmen.

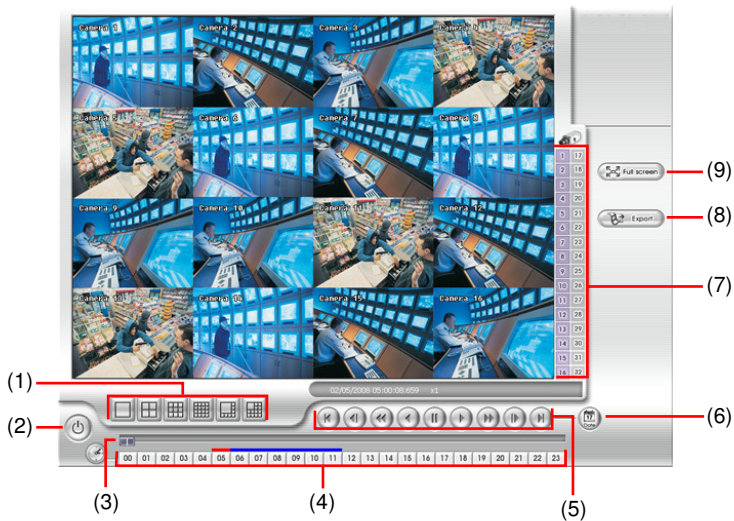


Figur 8 - Lokal afspilning

Name	Function
(1) Split Screen Mode	Vælg mellem 6 forskellige visninger for afspilning.
(2) Exit	Luk for afspilningsvinduet.
(3) Progress bar	Tidslinie for afspilning.
(4) Hour Buttons	Udvælgelse af hvilket time interval som skal afspilles.
(5) Playback Control Buttons	Afspilningsknapper.
(6) Date	Valg af dato for afspilning.

Name	Function
(7) Status bar	Informationer om dato, tid og afspilningshastighed.
(8) Camera ID	Kameranummer.
(9) Segment	Sæt segmenter for det ønskede data, som skal gemmes.
(10) Full screen	Fullscreen.
(11) Visual Search	Søgning via billeder ud fra dato, time, minutter og sekunder.
(12) Find Next	Find næste – Bruges ved Event søgning og intelligent søgning.
(13) Event Search	Søgning af hændelse (f.eks. relæ, bevægelse, tabt video, POS)
(14) Intelligent Search	Søgning af videosekvenser indenfor et bestemt område.


Fjernafspilning i RealTime



Figur 9 - Realtime afspilning

Name	Function
(1) Split Screen Mode	Vælg mellem 6 forskellige visninger for afspilning.
(2) Exit	Luk for afspilningsvinduet.
(3) Progress bar	Tidslinie for afspilning.
(4) Hour Buttons	Udvælgelse af hvilket time interval som skal afspilles.
(5) Playback Control Buttons	Afspilningsknapper.
(6) Date	Valg af dato for afspilning.
(7) Camera ID	Kameranummer.
(8) Export	Eksporert billedskevener og billeder til senere brug.
(9) Fullscreen	Fullscreen.

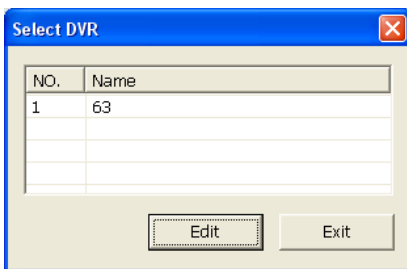
Backup

For at tage "Backup" klik på  og derefter vil nedenstående komme frem på skærmen.



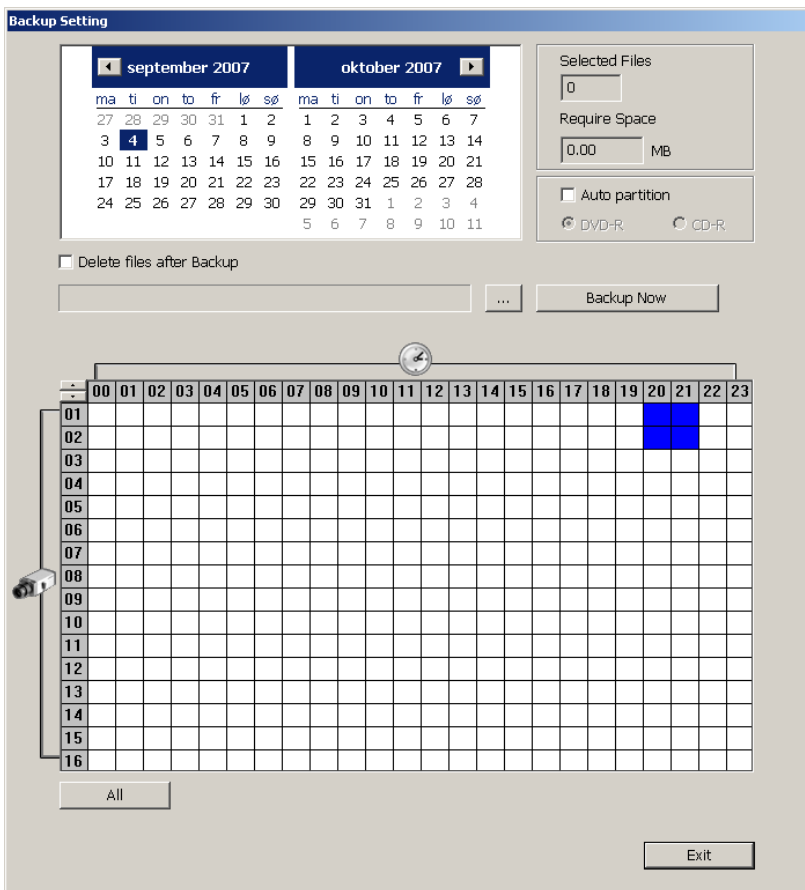
Figur 10 – Backup

Klik på "Backup" og udvælg hvilken server som der skal tages backup fra.





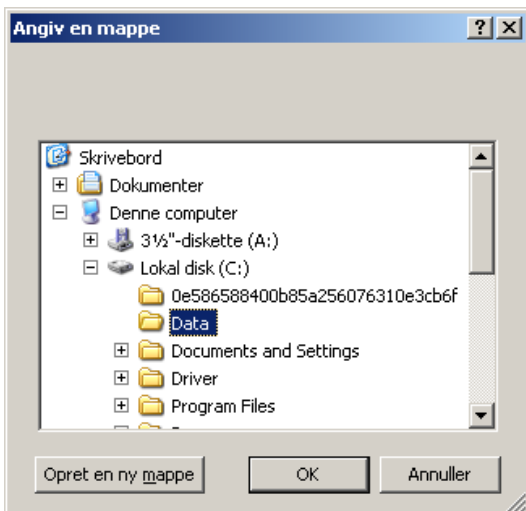
Figur 11 - Udvælgelse af server

Nedenstående vil komme frem.



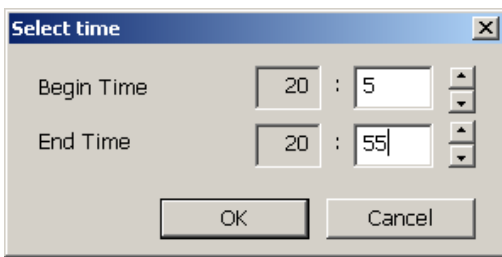
Figur 12 - Backup oversigt

Hvis  er blank skal der klikkes på  og udvælges et sted for placering af backup filerne. Eks. C:\data



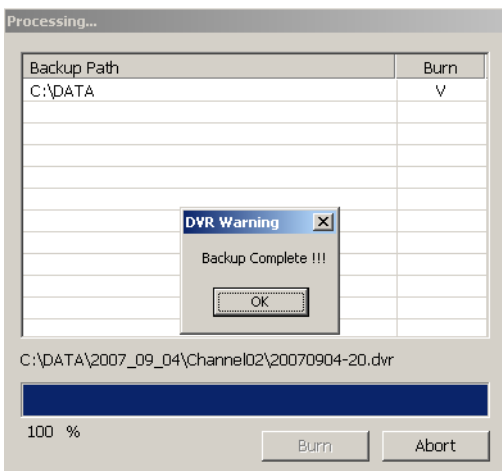
Figur 13 – Placering

Udvælg dato herefter kamera og tidpunkt (højreklik i kolonnen)



Figur 14 – Tidsudvælgelse

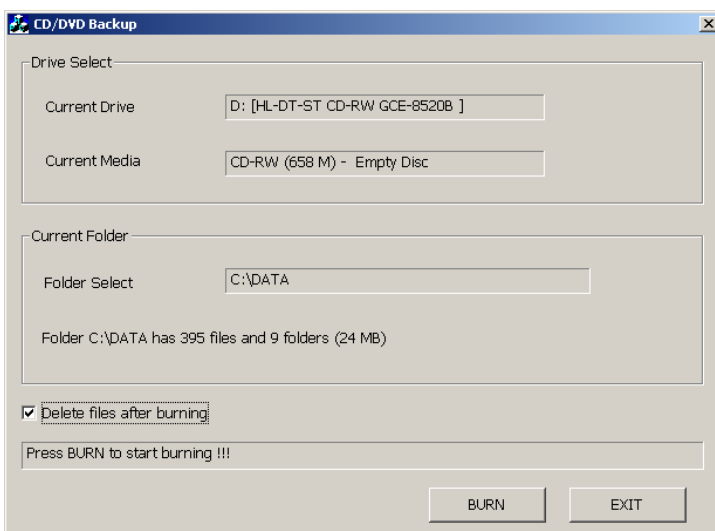
Klik nu på  og nedenstående figur vil komme frem.



Figur 15 – Backup

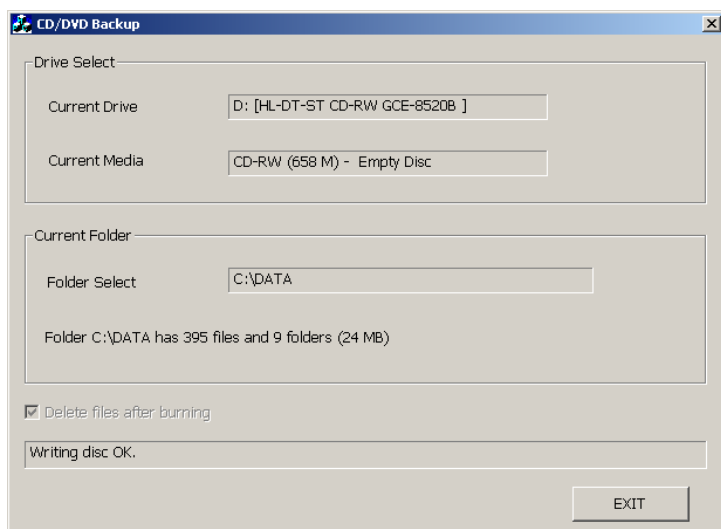
Klik på "OK" og derefter "Burn" for at brænde det ned på CD / DVD

Nedenstående figur vil nu komme frem på skærmen og her skal der sættes et "flueben" i "Delete files after burning" og klik derefter på "BURN"



Figur 16 – Brænding

Når der står "Writing disc OK" i nedenstående figur, er CD / DVD'en brændt korrekt. Klik nu på "EXIT" og "Exit" og endnu engang "Exit" og til sidst "OK" for at komme tilbage til "Preview" billedet.



Figur 17 – Brænding udført

Support

Hvis der er nogle spørgsmål eller har du brug for hjælp, kan der ringes til nedenstående support-nummer:

SUPPORT
Mandag-Fredag kl. 8-16

26 230 237